

学びの森

令和6年4月15日
4月号
発行責任者
(笹沼健一)



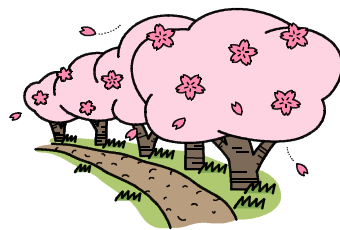
教育目標 **かじく やさしく たくましく**

関わり合い共に学ぶ学校

保護者の皆様、地域の皆様、日頃から本校の教育活動に御支援・御協力ありがとうございます。

本年度も、学校日より「学びの森」をとおして学校の様子を伝えていきます。どうぞよろしく願います。

入学式 (4月10日 水曜日)

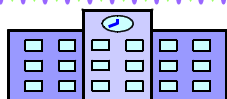


入学式では新たに15名の新入生を迎え、全校児童82名で令和6年度学びの森小学校がスタートしました。また、8日には新しく着任した8名の先生方の自己紹介がありました。始業式では、今年度は、「昨年度よりも素晴らしいと考える1年にしましょう」と児童に呼びかけました。自分で考え、素晴らしい1年になるよう願っています。

異動された先生方

裏面に続きます

- | | |
|----------|--------|
| 大島 桂子先生 | 田代友愛小へ |
| 益子 良恵先生 | 黒田原小へ |
| 田代 直子先生 | 東原小へ |
| 平山 洋祐先生 | 田代友愛小へ |
| 藤川 優子先生 | 東陽小へ |
| 深谷 牧子先生 | 黒田原小へ |
| 山崎 悦子先生 | 東陽小へ |
| 椎名いずみ先生 | 高久小へ |
| 渡邊しず江用務員 | 高久小へ |



令和6年度 教職員

- | | |
|--------|--------|
| 校長 | 笹沼 健一 |
| 教務主任 | 横田 洋勝 |
| 1年担任 | 大森 誠 |
| 2年担任 | 三森沙 希子 |
| 3年担任 | 後藤 昌之 |
| 4年担任 | 室井 友美 |
| 5年担任 | 平山裕 貴子 |
| 6年担任 | 山崎梨 咲子 |
| 2組担任 | 西山 翔太 |
| 3組担任 | 水戸 達也 |
| 養護教諭 | 小山田 香織 |
| 事務主事 | 人見 正子 |
| 学習生活支援 | 矢吹 卓也 |
| 学習生活支援 | 丹野 美穂 |
| 学習生活支援 | 平山 静 |
| 用務員 | 野村 珠美 |
| | 松浦 衛 |

学校に関わってくれる先生を紹介します



スマイル学習支援
福島 恭利先生

毎日各学級を回りながら、授業や行事などでお手伝いをしてくれる先生です。気軽に声をかけてください

授業支援員
渡邊 久芳先生

毎週、月曜日に来ます。授業支援をしてくれる先生です。

英語専科教員
臼井 瑞起先生

毎週、火（午後）、金曜日に来ます。外国語（英語）を教えてください。

ALT
パリス先生
ダニエル先生

毎週、火（ダニエル）、金（パリス）に来ます。外国語を教えてください。

理科支援員
下平 雅典先生

理科の授業で、実験や準備などの支援をしてくれる先生です

図書支援員
山田 佳祐先生

毎週、木曜日に来ます。図書の整理や整備をしてくれます。

教員業務支援員
稲沢 梢先生

毎週、火・木曜日に来ます。先生方の業務の支援をしてくれます。



4・5月の主な学校行事

4月8日	(月)	前期始業式・新任式
4月10日	(水)	入学式・対面式
4月11日	(木)	身体測定
4月15日	(月)	避難訓練（火災）
4月16日	(火)	自宅確認 18日・19日 一斉下校
4月17日	(水)	担任による自宅確認期間
4月18日	(木)	なかよし集会
4月23日	(火)	全国学力・学習状況調査6年
4月24日	(水)	とちぎっ子学習状況調査4・5年
4月25日	(木)	離任式
4月26日	(金)	歯科検診
5月1日	(水)	避難訓練（不審者対応）
5月8日	(水)	P T A 総会・学年部会
5月12日	(日)	心臓検診（1・4年生）
5月13日	(月)	P T A 専門委員会・総務委員会
5月14日	(火)	第1回 P T A 奉仕作業
5月15日	(水)	後援会会計監査・役員会・理事会
5月23日	(木)	学校公開日
5月24日	(金)	クリーン活動
5月29日	(水)	田植え
5月31日	(金)	後援会総会 体育的行事 プール開き

学校ホームページQRコードの御案内

学校情報を発信しています。アクセスして御覧ください。



御覧いただき、ありがとうございます。

